

บทที่ 1

บทนำ

1.1 ความเป็นมาของโครงการ

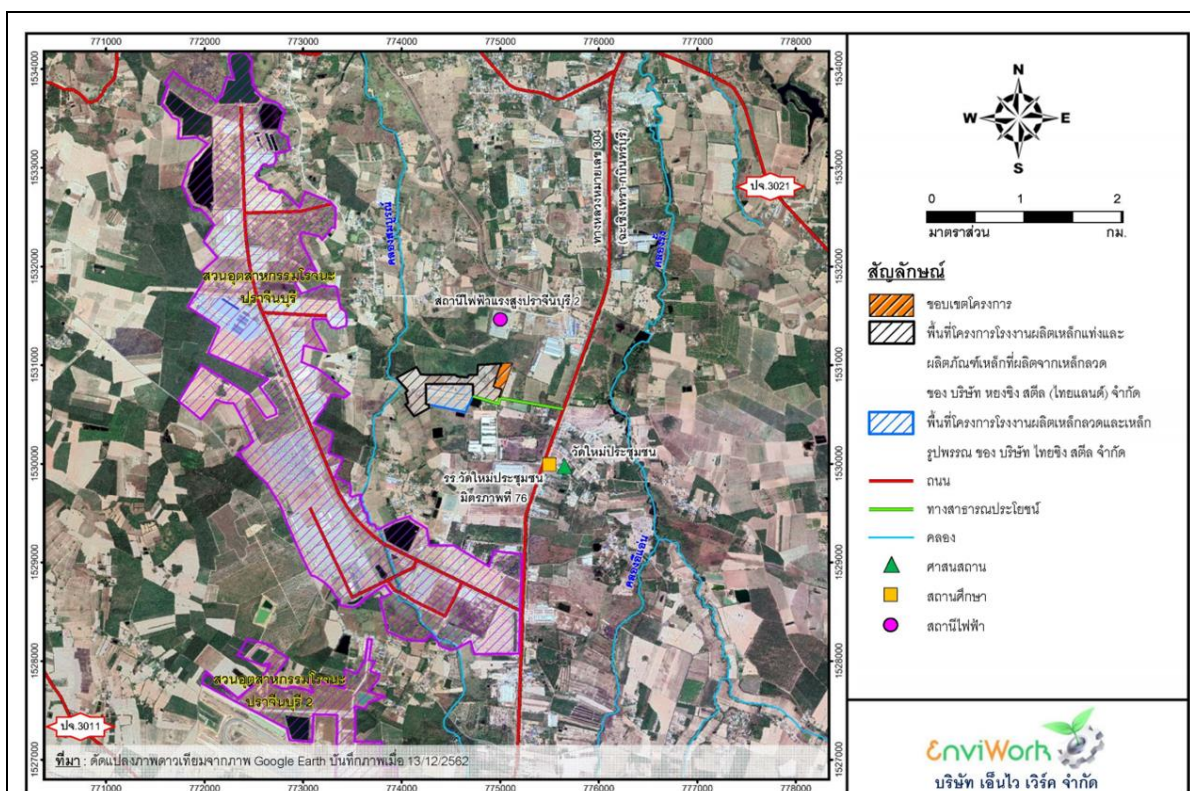
บริษัท หยงชิง สตีล (ไทยแลนด์) จำกัด ผู้พัฒนาโครงการโรงงานผลิตเหล็กแท่งและผลิตภัณฑ์เหล็กที่ผลิตจากเหล็กถลุง โดยโครงการโรงงานฯ ดังกล่าวได้รับความเห็นชอบในรายงานการประเมินผลกระทบสิ่งแวดล้อม (EIA) เรียบร้อยแล้วตั้งแต่เดือนสิงหาคม 2562 โดยรายละเอียดโครงการระบุจะมีการก่อสร้างอาคารที่อยู่อาศัยสำหรับพนักงาน 1 อาคาร (อาคาร A) ต่อมาบริษัทฯ มีความต้องการจะช่วยเหลือและสนับสนุนด้านที่พักอาศัยให้กับพนักงานมากยิ่งขึ้น โดยมีแผนการก่อสร้างอาคารอยู่อาศัย เพิ่มอีก 4 อาคาร (อาคาร B, C, D, E) เพื่อเป็นสวัสดิการสำหรับพนักงานโดยไม่คิดค่าใช้จ่ายแต่อย่างใด จึงดำเนินการจัดทำรายงาน EIA ภายใต้ชื่อ “โครงการอาคารอยู่อาศัยสวัสดิการสำหรับพนักงานหยงชิง (ปราจีนบุรี)” (ต่อไปจะเรียกว่า “โครงการอาคารฯ”) ปัจจุบันโครงการอาคารฯ ได้รับความเห็นชอบในรายงาน EIA ตามหนังสือที่ ทส. 1010.5/9918 ลงวันที่ 13 กรกฎาคม 2564

เพื่อให้การดำเนินงานตามมาตรการฯ ที่กำหนดในรายงาน EIA โครงการอาคารฯ มีประสิทธิภาพและต่อเนื่อง บริษัท หยงชิง สตีล (ไทยแลนด์) จำกัด จึงได้มอบหมายให้บริษัท โฟร์เทียร์ คอนซัลแตนต์ จำกัด ซึ่งเป็นนิติบุคคลที่ได้รับใบอนุญาตเป็นผู้มีสิทธิทำรายงานเกี่ยวกับการศึกษาและมาตรการป้องกันและแก้ไขผลกระทบกระเทือนต่อคุณภาพสิ่งแวดล้อม (แบบ สวล.4) ใบอนุญาตที่ 23/2565 จากสำนักงานนโยบายและแผนทรัพยากรธรรมชาติและสิ่งแวดล้อม (สผ.) เป็นผู้ตรวจติดตามการปฏิบัติตามมาตรการป้องกันและแก้ไขผลกระทบสิ่งแวดล้อม และมาตรการติดตามตรวจสอบผลกระทบสิ่งแวดล้อม ตามที่ระบุไว้ในรายงาน EIA และจัดทำรายงานผลการปฏิบัติตามมาตรการป้องกันและแก้ไขผลกระทบสิ่งแวดล้อม และมาตรการติดตามตรวจสอบผลกระทบสิ่งแวดล้อม (EIA Monitoring Report) ในระยะก่อสร้าง พร้อมทั้งเสนอแนะการแก้ไขประเด็นการปฏิบัติที่ไม่ครบถ้วนตามที่กำหนดในมาตรการฯ ตามหลักวิชาการ เพื่อนำเสนอต่อหน่วยงานอนุญาต สผ. และหน่วยงานที่เกี่ยวข้องอย่างต่อเนื่องทุก 6 เดือน โดยรายงานผลการปฏิบัติตามมาตรการฯ ฉบับล่าสุดที่จัดส่ง คือ รายงานผลการปฏิบัติตามมาตรการฯ ฉบับเดือนมกราคม ถึง มิถุนายน 2566 สำหรับฉบับนี้เป็นรายงานผลการปฏิบัติตามมาตรการฯ ฉบับเดือนกรกฎาคม ถึง ธันวาคม 2566

1.2 ที่ตั้งโครงการ

โครงการอาคารอยู่อาศัยสวัสดิการสำหรับพนักงานหยงชิง (ปราจีนบุรี) ตั้งอยู่ที่ตำบลหัวหว้า อำเภอศรีมหาโพธิ จังหวัดปราจีนบุรี บนพื้นที่ประมาณ 18-1-5.25 ไร่ (รูปที่ 1.2-1) โดยมีอาณาเขตพื้นที่ติดต่อโดยรอบโครงการ ดังนี้

ทิศเหนือ	ติดต่อกับ	พื้นที่เกษตรกรรมที่มีการปลูกยูคาลิปตัส
ทิศใต้	ติดต่อกับ	พื้นที่โครงการโรงงานผลิตเหล็กแท่งและผลิตภัณฑ์เหล็กที่ผลิตจากเหล็ก ลาว บริษัท หยงซิง สตีล (ไทยแลนด์) จำกัด
ทิศตะวันออก	ติดต่อกับ	พื้นที่ส่วนบุคคล ซึ่งปัจจุบันบริษัท หยงซิง สตีล (ไทยแลนด์) จำกัด มีการ เช่าพื้นที่เพื่อเป็นที่พักคนงานชั่วคราวสำหรับกิจกรรมก่อสร้าง
ทิศตะวันตก	ติดต่อกับ	พื้นที่โครงการโรงงานผลิตเหล็กแท่งและผลิตภัณฑ์เหล็กที่ผลิตจากเหล็กลาว บริษัท หยงซิง สตีล (ไทยแลนด์) จำกัด



ที่มา : รายงานการประเมินผลกระทบสิ่งแวดล้อม โครงการอาคารอยู่อาศัยสวัสดิการสำหรับพนักงานหยงซิง (ปราจีนบุรี)
ของบริษัท หยงซิง สตีล (ไทยแลนด์) จำกัด, 2564

รูปที่ 1.2-1 ที่ตั้งโครงการและพื้นที่โดยรอบ

1.3 ประเภทอาคารและขนาดโครงการ

ลักษณะโครงการ ประกอบด้วย

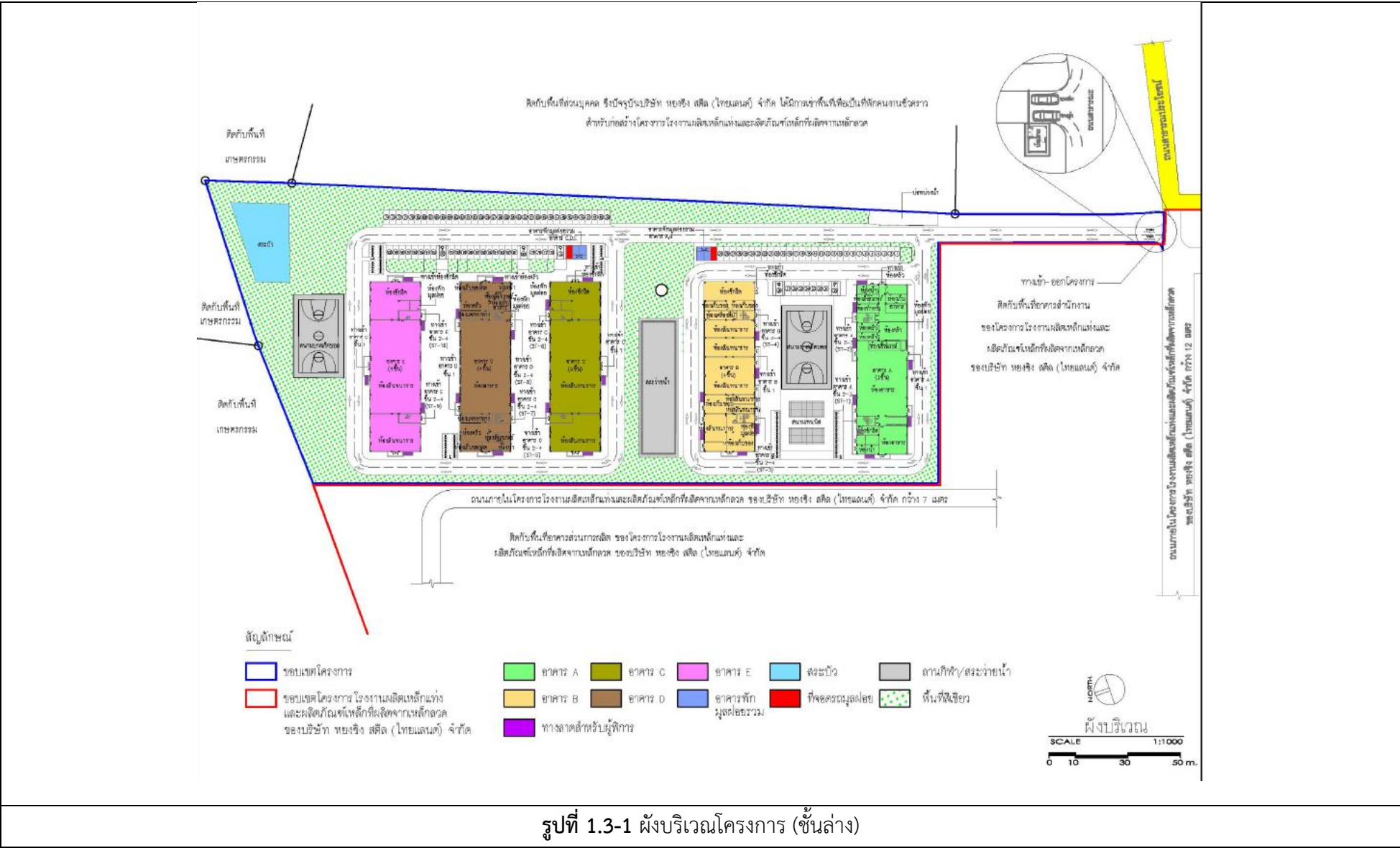
1) อาคารอยู่อาศัยรวม จำนวน 5 อาคาร

- อาคาร A อาคาร 3 ชั้น ความสูง 11.70 เมตร พื้นที่ใช้สอยอาคาร 3,756 ตารางเมตร และมีจำนวนห้องอยู่อาศัย 68 ห้อง
- อาคาร B อาคาร 4 ชั้น ความสูง 15.30 เมตร พื้นที่ใช้สอยอาคาร 5,008 ตารางเมตร และมีจำนวนห้องอยู่อาศัย 102 ห้อง
- อาคาร C อาคาร 4 ชั้น ความสูง 15.30 เมตร พื้นที่ใช้สอยอาคาร 5,008 ตารางเมตร และมีจำนวนห้องอยู่อาศัย 102 ห้อง
- อาคาร D อาคาร 4 ชั้น ความสูง 15.30 เมตร พื้นที่ใช้สอยอาคาร 5,008 ตารางเมตร และมีจำนวนห้องอยู่อาศัย 102 ห้อง
- อาคาร E อาคาร 4 ชั้น ความสูง 15.30 เมตร พื้นที่ใช้สอยอาคาร 5,008 ตารางเมตร และมีจำนวนห้องอยู่อาศัย 102 ห้อง

2) อาคารพักมูลฝอยรวม 2 อาคาร

- อาคารพักมูลฝอยรวม แห่งที่ 1 อาคาร 1 ชั้น ความสูง 3.3.0 เมตร พื้นที่ใช้สอยอาคาร 27.04 ตารางเมตร
- อาคารพักมูลฝอยรวม แห่งที่ 2 อาคาร 1 ชั้น ความสูง 3.3.0 เมตร พื้นที่ใช้สอยอาคาร 27.04 ตารางเมตร

ผังบริเวณโครงการ (ชั้นล่าง) แสดงดังรูปที่ 1.3-1



1.4 สถานภาพการดำเนินการปัจจุบัน

กิจกรรมก่อสร้าง ระหว่างเดือนกรกฎาคม ถึง ธันวาคม 2566 ดำเนินการในส่วนอาคาร B และอาคาร D
สภาพโครงการในปัจจุบัน แสดงดังรูปที่ 1.4-1 ทั้งนี้อาคาร B และอาคาร D จะเปิดใช้งานในปี 2567

	
อาคาร A : ดำเนินการในส่วนงานโครงสร้างอาคารแล้วเสร็จ	
	
อาคาร B	
	
อาคาร D	ห้องไฟฟ้า
	
สนามกีฬา	
รูปที่ 1.4-1 สภาพโครงการในปัจจุบัน	

1.5 รายละเอียดโครงการในระยะก่อสร้าง

1.5.1 แผนการก่อสร้าง

การก่อสร้างโครงการอาคารอยู่อาศัยสวัสดิการสำหรับพนักงานหยงชิง (ปราจีนบุรี) ประกอบด้วยงานปรับปรุงสภาพพื้นที่และทำฐานราก งานโครงสร้างอาคารและสถาปัตยกรรม งานระบบสาธารณูปโภค งานตกแต่งและงานเก็บทำความสะอาด ณ เดือนธันวาคม 2566 ดำเนินการก่อสร้างแล้วเสร็จตามแผนงานระยะแรก ในส่วนอาคาร A อาคาร B อาคาร D และสนามกีฬา

1.5.2 คนงานก่อสร้าง

การก่อสร้างโครงการคาดว่าจะใช้คนงานสูงสุดประมาณ 50 คน ปัจจุบันมีคนงานสูงสุด 15 คน/วัน

1.5.3 การใช้น้ำในช่วงก่อสร้าง

โครงการรับน้ำใช้จากการประปาส่วนภูมิภาคสาขาปราจีนบุรี

1.5.4 การจัดการน้ำเสีย

น้ำเสียส่วนใหญ่จากช่วงก่อสร้างโครงการ คือ น้ำเสียจากกิจกรรมของคนงานก่อสร้างจากห้องน้ำ / ห้องส้วม

1.5.5 ระบบระบายน้ำ

มีการออกแบบท่อระบายน้ำ โดยรวบรวมน้ำเข้าสู่บ่อพักน้ำ ก่อนจะสูบเพื่อระบายลงท่อระบายน้ำสาธารณะริมถนนทางเข้าโครงการ โดยระบบระบายน้ำในช่วงก่อสร้างจะเป็นระบบเดียวกับระบบระบายน้ำถาวรที่ใช้ในช่วงดำเนินโครงการ

1.5.6 การใช้ไฟฟ้า

กำหนดให้บริษัทรับเหมารับกระแสไฟฟ้าจากการไฟฟ้าส่วนภูมิภาคสาขาอำเภอศรีมหาโพธิ